

# AS-8050



Ideální skener pro každodenní použití



## Rychlé čtení 1D čárových kódů

Nová technologie a výkonný skenovací engine s vynikajícím potenciálem navyšuje rychlost čtení čárových kódů.



## Kapacita čtení až 3 miliony

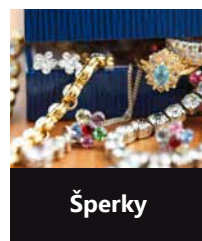
High definition rozlišení dokáže přečíst až 3 miliony čárových kódů, včetně označení šperků.



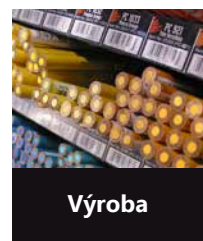
## Čtení čárových kódů z obrazovky

Podporuje všechny druhy elektronických přístrojů, jako jsou mobilní telefony, tablety a LCD displeje.

## Použití



Šperky



Výroba



Transport &  
logistika



Zdravotnictví

## Obecné specifikace

| Optické specifikace    |  | AS-8050    |            |
|------------------------|--|------------|------------|
| Foto senzor            | CCD Linear Sensor  |            |            |
| Rozlišení              | 2500 pixelů  |            |            |
| Světelný zdroj         | 632nm LED červená  |            |            |
| Charakteristika        |  |            |            |
| Rozměry                | 97mm x 67mm x 165mm  |            |            |
| Váha                   | 172,3g bez napájecího kabelu   |            |            |
| Interface              | USB HID, USB V-Com   |            |            |
| Dekódování             |  |            |            |
| 1-D symboly            | EAN-8, EAN-13, UPC-A, UPC-E, CODABAR (NW7), Code 39, Code 93, INTERLEAVED 2 of 5, STANDARD 2 of 5, MATRIX 2 of 5, Code 128, EAN/UCC 128, Code 11, Chinese post |            |            |
| Rozlišení              | 3 mililiony, Code 39 (PCS=0.9)   |            |            |
| Kontrast tisku         | Min. 25%, UPCA/EAN 13 (13mil)  |            |            |
| Rychlost Skenování     | 350±50 skenů/sek   |            |            |
| Úhel skenování         | rozteč: ±30°, zkosení: ±70°, náklon: ±45°  |            |            |
| Prostředí              |  |            |            |
| Pracovní teplota       | -10°C do 50°C (14°F do 122°F)  |            |            |
| Skladovací teplota     | -30°C do 70°C (-22°F do 158°F)   |            |            |
| Vlhkost                | 5% do 95% relativní vlhkosti, bez kondenzace   |            |            |
| Odolnost               | Odolá opětovnému pádu na beton z výšky 1,3 metru   |            |            |
| Znečištění             | Těsnění odolá vzdušným prachovým částicím (IP42)   |            |            |
| Úroveň osvětlení       | Up to 80,000 LUX   |            |            |
| Napájení               |  |            |            |
| Vstupní napětí         | DV5V±10%   |            |            |
| Provoz proud           | 120mA@5V   |            |            |
| Provozní výkon         | 600mW  |            |            |
| Bezpečnostní standardy | EN60950-1  |            |            |
| EMC                    | EN55022, EN55024   |            |            |
| Čtecí výkon            |  |            |            |
| Hloubka ostrosti (DoF) | Testovací kódy   | DOF (min.) | DOF (max.) |
|                        | 3mil Code39  | 35mm       | 100mm      |
|                        | 5mil Code39  | 30mm       | 115mm      |
|                        | 12mil Code39   | 35mm       | 210mm      |
|                        | 13mil Code39   | 68mm       | 280mm      |
|                        | 13mil EAN13  | 48mm       | 270mm      |
|                        | 34mil Code39   | 190mm      | 700mm      |

\* Tento technický list je pouze informativní. Společnost Argox neposkytuje žádné záruky, vyjádřené nebo obsažené v tomto shrnutí. Specifikace mohou být změněny bez předchozího upozornění. Všechny ochranné známky jsou majetkem příslušných vlastníků. Podrobnější informace naleznete v uživatelské příručce.